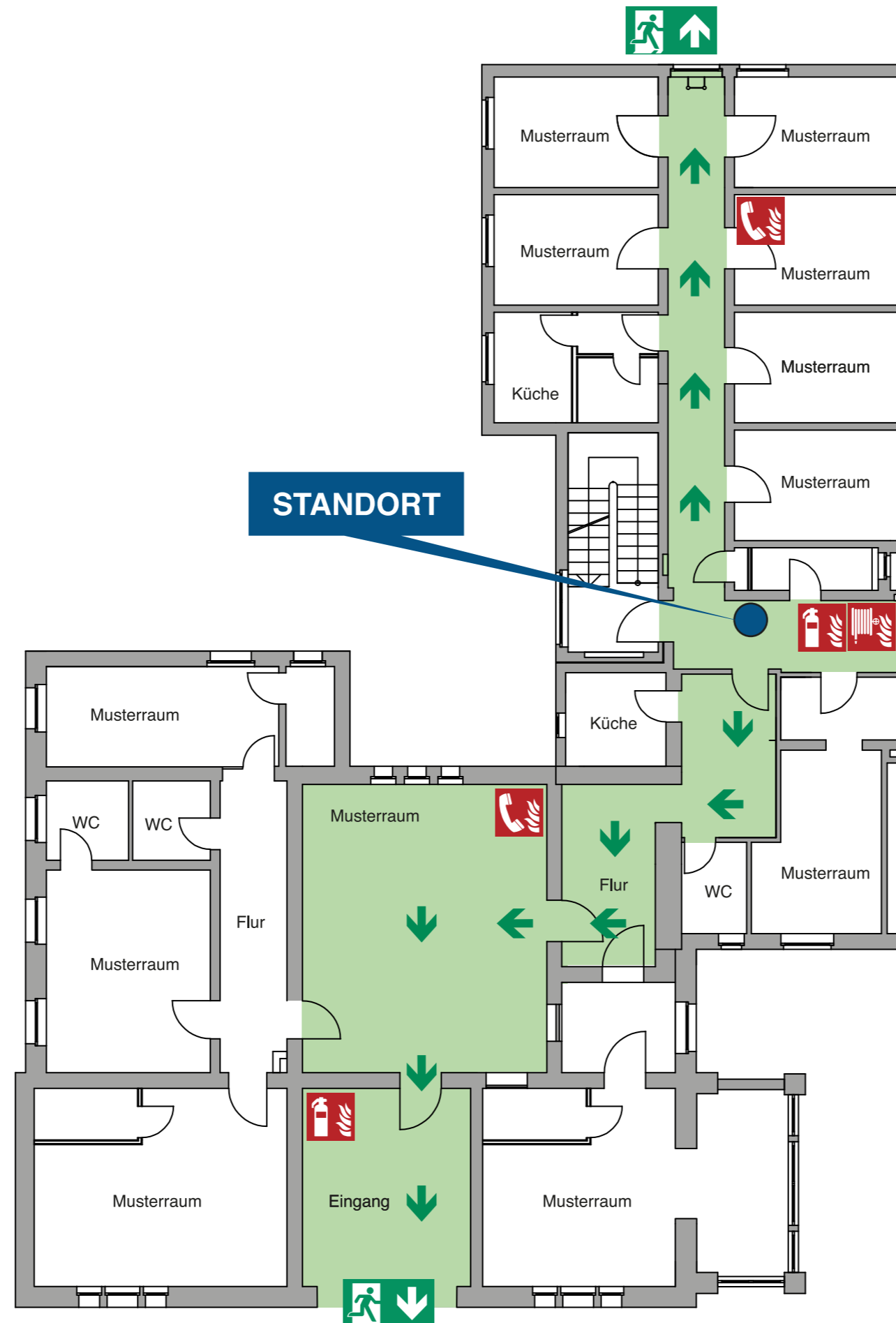
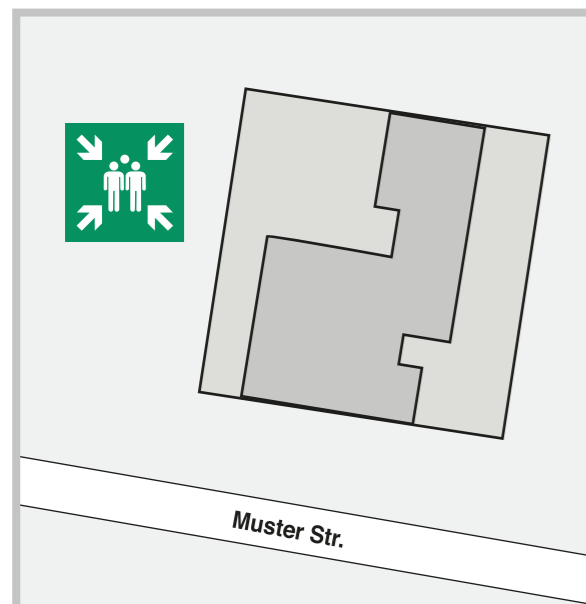


FLUCHT- UND RETTUNGSPLAN

1. Mustergeschoss

Legende	
	Standort
	Feuerlöscher
	Wandhydrant/Löschschauch
	Rettungsweg/Notausgang mit Richtungsangabe
	Sammelstelle
	Flucht- und Rettungsweg
	Treppe

Als Sammelstelle dient im Evakuierungsfall der Parkplatz



Verhalten im Brandfall

Ruhe bewahren

- 1. Brand melden**

Feuermelder betätigen oder
Wo brennt es? Telefon: 112
Was brennt? Mobil: 112
Wie viel brennt?
Welche Gefahren?
Warten auf Rückfragen!
- 2. In Sicherheit bringen**

Gefährdete Personen mitnehmen
Türen schließen
Gekennzeichneten Rettungswegen folgen
Aufzug nicht benutzen
Anweisungen beachten
- 3. Löschversuch unternehmen**

Feuerlöscher benutzen

Verhalten bei Notfällen

Ruhe bewahren

- 1. Unfall melden**

Wo geschah es? Telefon: 112
Was geschah? Mobil: 112
Wie viele Verletzte?
Welche Arten von Verletzungen?
Warten auf Rückfragen!
- 2. Erste Hilfe**

Absicherung des Unfallortes
Versorgung der Verletzten
Anweisungen beachten
- 3. Weitere Maßnahmen**

Rettungsdienste einweisen
Schaulustige entfernen

OBJEKT:	Musterobjekt / Musterstadt		
PLANERSTELLER:		BRANDSCHUTZ CHECKUP Der Brandschutz online Service ✓	
ERSTELLT:	01.01.2019	STOCKWERK:	1. Mustergeschoss
AKTUALISIERT:		PLAN-NR.:	1. OG 1.2